



Trøndelag
fylkeskommune



SAMMENSLÅING IKT TRØNDELAG

Introduksjon, utfordringer, tilnæringsmåte og
læringspunkter

HENSIKT



Introduksjon til prosjektet Sammenslåing IKT (SIKT)
Forstå særegenheter, styring og omfang

Prosjektets fokus og tilnæringsmåte

Foreløpige læringspunkter med diskusjon

PRE-PROSJEKT TIDSLINJE



- Desember 2013: Fylkesrådslederen lanserte tanken om et sammenslått Trøndelag i sin tale til fylkestinget, første vedtak i saken
- April 2014: Vedtak om henvendelse til ST
- Oktober 2014: Felles vedtak i fylkestingene i NT og ST om mandat for å utrede sammenslåing av de to fylkene
- Januar 2015: Styringsgruppe og prosjektgruppe etablert
- Juni 2015: Underveisrapport til fylkestingene
- 1. juli 2015: Arbeidsgruppene avleverte sine rapporter
- Sommer og høst 2015: Hovedrapporten ble skrevet
- Oktober/november 2015: Intensjonsplan ble fremforhandlet
- 4. november 2015: Trøndelagsutredningen og intensjonsplanen ble offentliggjort
- Nov/desember 2015: Fylkesutvalg/fylkesråd vedtar å sende saken på høring. Høringsfrist 5.02.2016
- Innbyggerundersøkelse gjennomført parallelt med høringen (januar 2016)
- 2. mars 2016: Felles fylkesting NT og ST
- 27. april 2016: Beslutning om sammenslåing
- Stortinget behandler saken i vårsesjonen 2016

Kick-off Sammenslåingsprosjektet HELL 12.05 2016

HOVEDMÅL FOR SAMMENSLÅING AV DE TO FYLKENE – 12.05.16



- En region med livskraft, bærekraft og konkurransekraft
- Etablere et nytt fylke og ny folkevalgt region, hvor fylkesnivåets ressurser og innsats kan organiseres på en mer helhetlig måte for å fremme Trøndelags samfunns- og næringsmessige utvikling
- Gi bedre muligheter til å sikre en balansert utvikling i Trøndelag, til å fremme Trøndelag som en attraktiv region, og gjøre regionen bedre i stand til å ta på seg nye oppgaver
- Gi Trøndelag tyngde på den nasjonale arena, for å sikre regionen en rettmessig andel av statlige ressurser, etableringer, prosjekter osv
- Sikre og videreutvikle kvalitet i regionens tjenester til innbyggerne

DELMÅL FOR SAMMENSLÅING AV DE TO FYLKENE – 12.05.16



- Utvikle regionen som demokratisk og involverende arena
- Styrke regionens rolle som samfunnsutvikler
- Utvikle regionen som effektiv myndighet og lovforvalter
- Umiddelbart søke om nye oppgaver til regionen etter forsøksloven
- Tilpasse regionens tjenester til beste for Trøndelag og den enkelte.
- Bidra til en balansert bosettings- og næringsstruktur
- Fremme en helhetlig utvikling av Trøndelags kulturliv og –institusjoner
- Bidra til en positiv utvikling for det samiske språkområdet og samisk kultur

HOVEDPROSJEKTET ETABLERTE ARBEIDSGRUPPER MED TYDELIG ANSVAR



Arbeidsgruppe/prosjekt/oppgave	Leder
Opplæring	Vegard Iversen
Regut, kultur, næring mv	Trude Marian Nøst
Samferdsel (Vei og kollektiv)	Erlend Solem
Tannhelse	Kari Strand
IKT	Glenn Paulsen
Arkiv	Stein Terje Eriksen
Personal/HR/lønn og kontakt med tillitsvalgte	Randi Bjørkli
Jus/innkjøp	Roar Pedersen
Økonomi	Oddvar Andersen
Regnskap	Per Lund
Bygg og eiendom	Rune Venås
Kommunikasjon (org., intranett, hjemmesider)	Jørn Arve Flått
Agresso	Bjørn Sakariassen
Kommunikasjonsansvar i prosjektet	Bjørn Tore Hals
Politisk sekretariat	Hanne Kongsvik

Ikke avklart pt:

- Politisk organisering
- Virksomhetsstyring
- Risikostyring i prosjektet
- Kulturarrangement
- Diverse funksjoner i FKene som ikke ligger naturlig til en av gruppene

Disse blir prosjektledelsens kontaktpunkt fra nå av

SÆREGENHETER



- Type fusjon
 - Avvikling av 2 fylkeskommuner
 - Opprettelse av en ny felles fylkeskommune
- To forskjellige geografisk adskilte «kulturer»
- Ingen effektive kommunikasjonskanaler til alle
- Fra en drifts- og forvaltningsorganisasjon til en prosjekt organisasjon
 - Endring i leveransefokus og kompetanse
- Fragmentert og varierende standardisert
 - Mange applikasjoner med varierende intern kompetanse
 - Opplevs som mange avhengigheter og komplisert

TILNÆRMINGSMÅTER



- Starte prosessen rundt avtaler tidlig
- Tidlig lagbygging
- Felles plattform
 - Dokumenter (sharepoint)
 - Kommunikasjon (midlertidig intranett)
- Tydeliggjøre ansvaret til prosjektet, skille mellom ansvar og støtte, samt gjøre oss mindre avhengig av andre
- Etablere en felles enkel løsningsuavhengig funksjonsmodell
- Planlegg med gradvis innføring

HVA ER EFFEKT AV VÅRT BIDRAG OG HVA KAN VI GJØRE MED DET - 03.06.16 ?



Effektmål (Verdi-dimensjonen)

Ingen kritiske negative konsekvenser som skyldes IKT for det nye fylket 1.1.2018

Styrket evne til nye tjenestetilbud i tillegg til oppfylling av lovpålagte krav og økt kvalitet på eksisterende tjenester

- Mer skalerbare, fleksible og brukervennlige løsninger

En mer attraktiv og effektiv IKT organisasjon

- Enklere rekruttering av IKT personell
- Synergi i utnyttelsen av kompetanse på tvers
- Standardisering

Direkte økonomiske besparelser gjennom samordning og stordrift av lisenser og hardware

Resultatmål (leveranse-dimensjonen)

1. Levere en smidig oppstart av nytt fylke innen IKT senest 1.1.2018

2. Støtte andre Enheter med IKT leveranser for å sikre en smidig oppstart

3. Vurdere og eventuelt innføre nye muligheter for økt tjenestekvalitet

4. Etablere og innføre en ny felles IKT organisasjon

VÅR UTTALTE AMBISJON



En smidig overgang til det nye Trøndelag 1. januar 2018



Styrke evnen til nye tjenestetilbud og oppfylging av lovpålagte krav

- Skalerbar
- Fleksibel



Øke kvaliteten på eksisterende tjenester

- Mer brukervennlige løsninger

SIKT'S RESULTATMÅL



Leverer en smidig oppstart av nytt fylke innen IKT senest 01.01.2018

Støtte andre arbeidsgrupper med IKT leveranser for å sikre en smidig oppstart

Vurdere og eventuelt innføre nye muligheter for økt tjenestekvalitet

Etablere og innføre en ny felles IKT organisasjon



STØTTE ANDRE ENHETER MED IKT LEVERANSER FOR Å SIKRE EN SMIDIG OPPSTART

Resultatmålets delleveranser og omfang

STØTTE ANDRE ENHETER MED IKT LEVERANSER FOR Å SIKRE EN SMIDIG OPPSTART



- Kartlagt alle fagapplikasjoner med tilhørende systemer og –ansvarlig i både Nord og Sør Fylkeskommune
- Etablert en kommunikasjonspakke mot arbeidsgrupper og prosjekt
- Behovskartlegging av IKT støtte
- Planlegge, prioritere og levere IKT støtten
- En tydeliggjøring av rollene Systemer og Systemansvarlig

Arbeidsgruppe/prosjekt/oppgave	Leder
Opplæring	Vegard Iversen
Regut, kultur, næring mv	Trude Marian Nøst
Samferdsel (Vei og kollektiv)	Erlend Solem
Tannhelse	Kari Strand
Arkiv	Stein Terje Eriksen
Personal/HR/lønn og kontakt med tillitsvalgte	Randi Bjørkli
Jus/innkjøp	Roar Pedersen
Økonomi	Oddvar Andersen
Regnskap	Per Lund
Bygg og eiendom	Rune Venås
Kommunikasjon (org., intranett, hjemmesider)	Jørn Arve Flått
Agresso	Bjørn Sakariassen
Kommunikasjonsansvar i prosjektet	Bjørn Tore Hals
Politisk sekretariat	Hanne Kongsvik



ETABLERE OG INNFOØRE EN NY FELLES IKT ORGANISASJON

Resultatmålets delleveranser og omfang

ETABLERE OG INNFØRE EN NY FELLES IKT ORGANISASJON



- Delleveranser
 - Organisasjonskart med alle nivå, geografi, stillinger og tilhørende mandat
 - Bemanningsplan
 - Kompetanseplan
 - Beredskapsplan
 - Interne prosesser
- Strategi
 - Bygg kompetanse hos eksisterende ressurser (strategi for å bygge en ny effektiv felles IKT organisasjon)



**LEVERE EN SMIDIG OPPSTART AV NYTT
FYLKE INNEN IKT SENEST 1.1.2018
VURDERE OG EVENTUELT INNFØRE NYE
MULIGHETER FOR ØKT TJENESTEKVALITET**

Resultatmålenes delleveranser og omfang

HOVEDOMRÅDER



Infrastruktur

Arbeidsflate

Brukeridentitet

Brukerstøtte

IKT Avtaler

Opplæring



INFRASTRUKTUR



Datarom	Nettverk	Kjerneinfrastruktur	Støtteinfrastruktur	Fagapplikasjoner IKT	Samhandlingsplattform
<ul style="list-style-type: none">• Brannvern• Doble føringsveier• Fysisk sikring• Kjøling• Overvåking• Rack• Strøm	<ul style="list-style-type: none">• Eksterne leietakere• Fjerntilgang• Gjestenett• HW (nettverk)• IPv4/IPv6• Internett• LAN• Lastbalansering• Publisering av tjenester• Radius• Sikret sone• Teknisk sikkerhet• WAN• WLAN	<ul style="list-style-type: none">• Active Directory• Antivirus• Backup/restore• DHCP• DNS• HW (fysisk jern)• Lagring• Overvåking• PKI• Servermiljø (OS)• Virtualisering	<ul style="list-style-type: none">• Databaser• Dataintegrasjon• Print• Terminalserver• Webserver	<ul style="list-style-type: none">• Administrative konsoll (Self Service)• Inventarhåndtering (Asset Management)• Automatisering• Dokumentasjonssenter• Domenehåndtering/-registrar• ITSM• Kildekodekontroll• Lisenskontroll• Passorddatabase• Testmiljø• Tjenestekatalog• Utviklingsstandard og –miljø• Epostsignatur	<ul style="list-style-type: none">• E-post• Telefoni• Chat• Videokonferanse• Felles lagring• Personlig Lagring

ARBEIDSFLATE OG BRUKERIDENTITET



Arbeidsflate

Antivirus

Elev PC

Klientdrift

- Apple
- MS
- Mobil

Kryptering
(klient)

SW
Distribusjon

Fjerntilgang
- klient

Kontorstøtte

Smartkort

Brukeridentitet

Autentisering

Brukeradministrasjon
og ressursfordeling

Identitets-
integrasjon

Single Sign On (SSO)

DETALJOMRÅDER I KT AVTALER



Datarom

- Nødstrøm
- Kjøling

Konsulentavtaler

- 3-4 avtaler (sør)

IT-Utstyr (HW)

- Vedlikeholdsavtaler servere
- Rammeavtale for innkjøp

Nettverksutstyr

- Vedlikeholdsavtaler nettverk
- Rammeavtale for utstyr

Elev PC

- Rammeavtale

Apple

- Rammeavtale

Lisenser

- Rammeavtale

Serviceavtaler

- ? (gruppering)

SW avtaler

- Mindre SW lisenser

FORSKJELLER NORD OG SØR



Antivirus

Backup/Restore

Domenehåndtering

Eksamenskontroll

E-post (Anti-spam)

Internett (nettsider)

IPv6

IT-Vertøy

Lagring

LAN

Lastbalansering

Linjer/WAN

Overvåking

Publisering

Rutiner

Teknisk sikkerhet

Terminaserver

Virtualisering

WLAN

FORBEDRINGER I NORD



- Active Directory
 - Forbedret løsning for identitetshåndtering og brukeradministrasjon
- Backup/restore
 - Se på løsning og rutiner
- IKT beredskapsplan
 - Etablere plan og rutiner
- Rutiner
 - Etablere rutiner og sikre at de følges
- Tjenestekatalog
 - Etablere komplett oversikt over tjenester som tilbys og hvilke krav som stilles

FORBEDRINGER I NORD



- Felles tjenesteutvikling - bedre tjenester til fylkets innbyggere
- Ny teknolog på flere områder og å rydde opp i gamle systemer/arbeidsoppgaver - muligheter til å bygge noe fra bunnen av «best praksis»
- Ny robust infrastruktur i ny organisasjon
- Bedre applikasjonsportefølje – utnytte og sanere

FORBEDRINGER I SØR



- Active Directory
 - Herdet av eksterne konsulenter
 - Opprydding
- Databaser
 - AlwaysOn i stedet for Failover
- Datarom
 - Nytt komplett datarom
- Fjerntilgang
 - CheckPoint VPN med Device Guard og Credential Guard
- Hardware
 - Bladeservere vs Rackservere
- IKT beredskapsplan
 - Lage en plan

FORBEDRINGER I SØR



- Intranett
 - Ikke skreddersøm
- ITSM
 - Ingen endringer på 4-5 år
- Lastbalansering
 - Bli kvitt Barracuda
- Linjer/WAN
 - Mer båndbredde
- Overvåking
 - Sentralisert loggløsning
- Rutiner
 - Følges ikke alltid
- Teknisk sikkerhet
 - Logg aggregering



DELPROSJEKT- OG ANSVARSINNDELING

Skyutredning

Koordinator -
Støtteleveranser til alle
arbeidsgrupper /
prosjekt

- Datarom**
- Brannvern
 - Doble føringsveier
 - Fysisk sikring
 - Kjøling
 - Overvåking
 - Rack
 - Strøm

- Nettverk**
- Eksterne leietakere
 - Fjerntilgang
 - Gjestenett
 - HW (nettverk)
 - IPv4/IPv6
 - Internett
 - LAN
 - Lastbalansering
 - Publisering av tjenester
 - Radius
 - Sikret sone
 - Teknisk sikkerhet
 - WAN
 - WLAN

- Kjerneinfrastruktur**
- Active Directory
 - Antivirus
 - Backup/restore
 - DHCP
 - DNS
 - HW (fysisk jern)
 - Lagring
 - Overvåking
 - PKI
 - Servermiljø (OS)
 - Virtualisering

- Støtteinfrastruktur**
- Databaser
 - Dataintegrasjon
 - Print
 - Terminalserver
 - Webserver

- Fagapplikasjoner IKT**
- Administrative konsoll (Self Service)
 - Inventarhåndtering (Asset Management)
 - Automatisering
 - Dokumentasjonssenter
 - Domenehåndtering/-registrar
 - ITSM
 - Kildekodekontroll
 - Lisenskontroll
 - Passorddatabase
 - Testmiljø
 - Tjenestekatalog
 - Utviklingsstandard og -miljø
 - Epostsignatur

- Samhandlingsplattform**
- Telefoni
 - Chat
 - Videokonferanse
 - E-post
 - Personlig lagring
 - Felles lagring

Arbeidsflate

Antivirus	Elev PC	Klientdrift
		- Apple - MS - Mobil
Kryptering (klient)	SW Distribusjon	Fjerntilgang - klient
Kontorstøtte	Smartkort	

Brukeridentitet

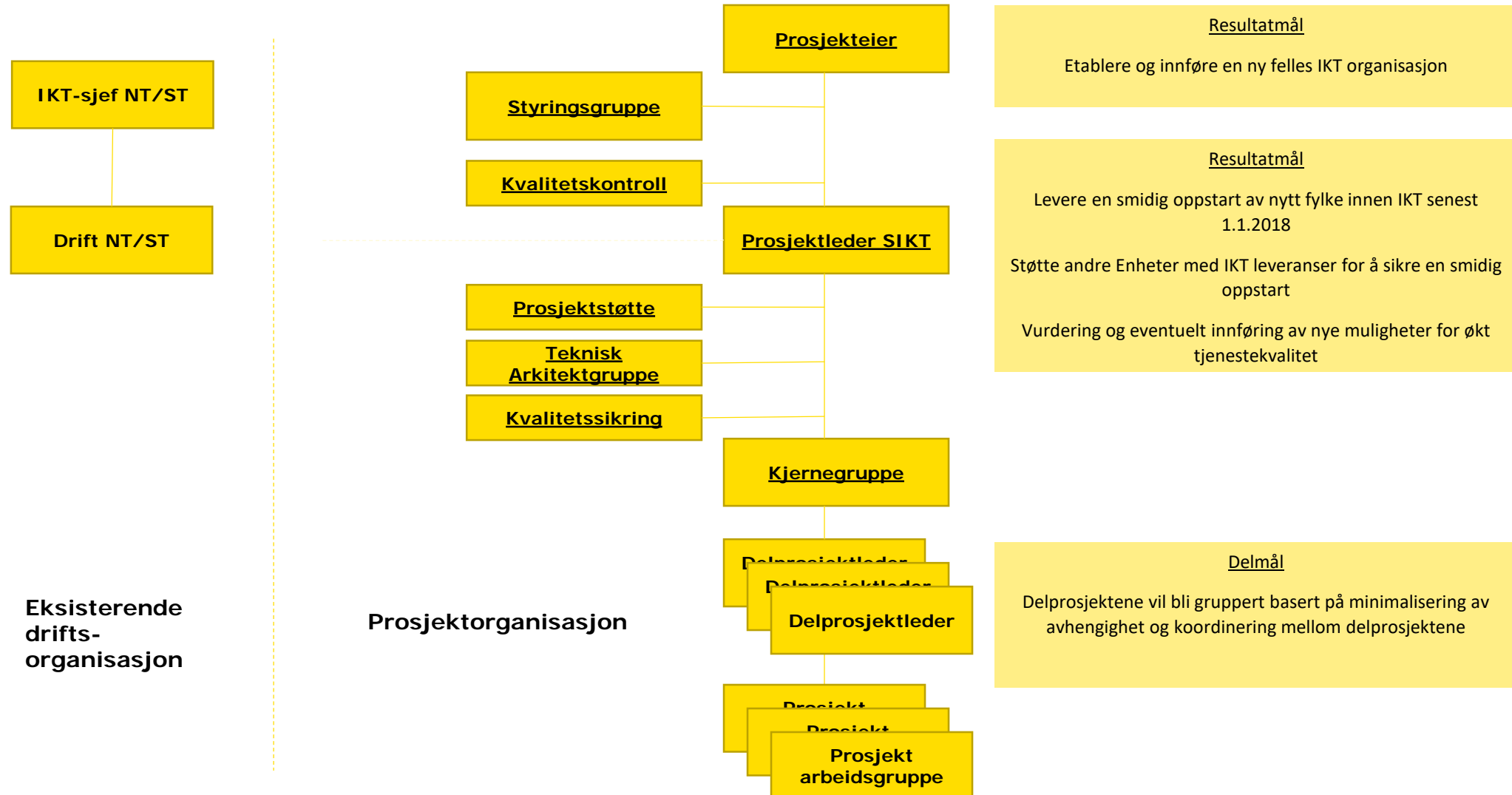
Autentisering	Brukeradministrasjon og ressursfordeling
Identitets-integrasjon	Single Sign On (SSO)

- IKT Avtaler
- Opplæring
- Brukersupport

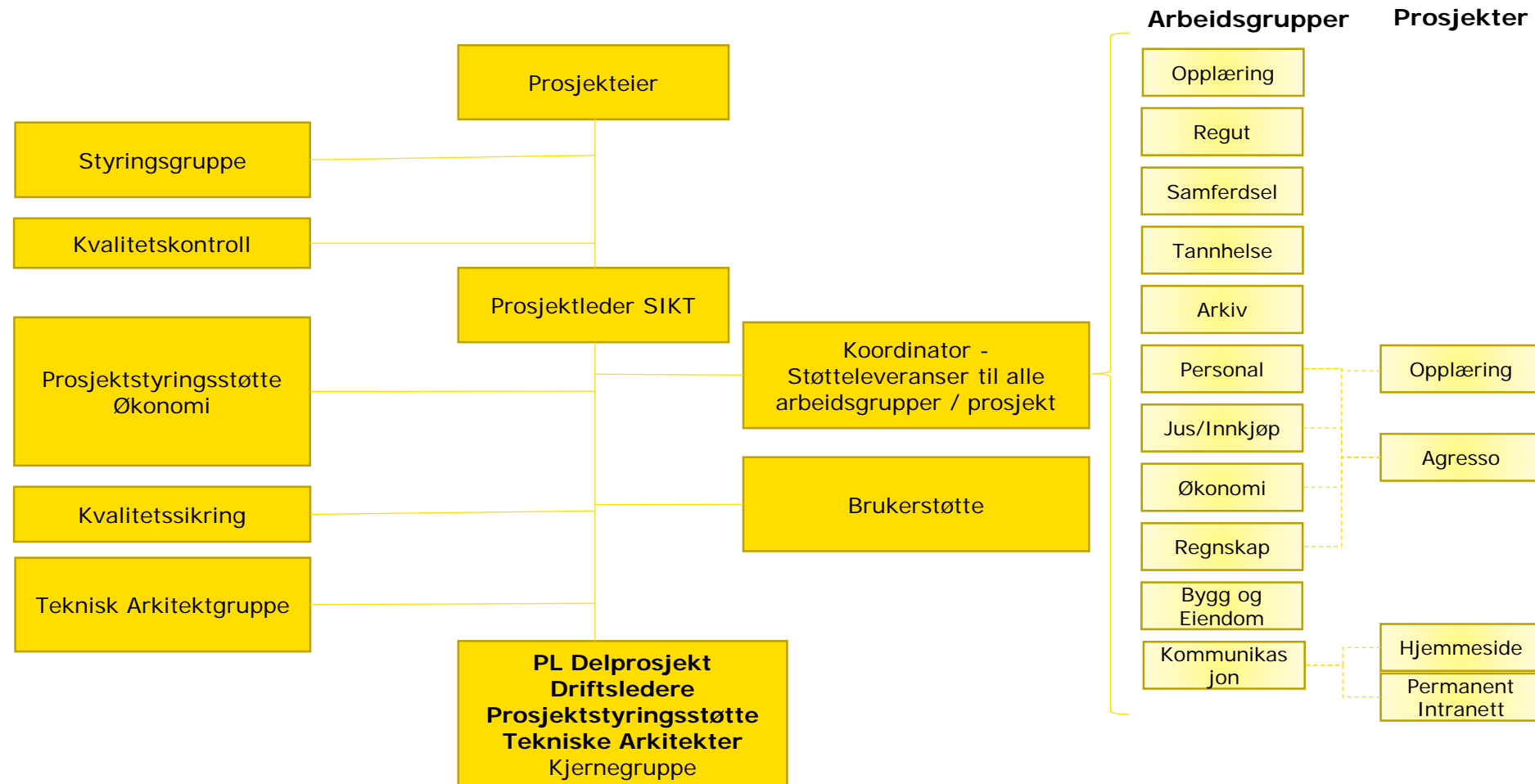


STYRING OG ORGANISERING

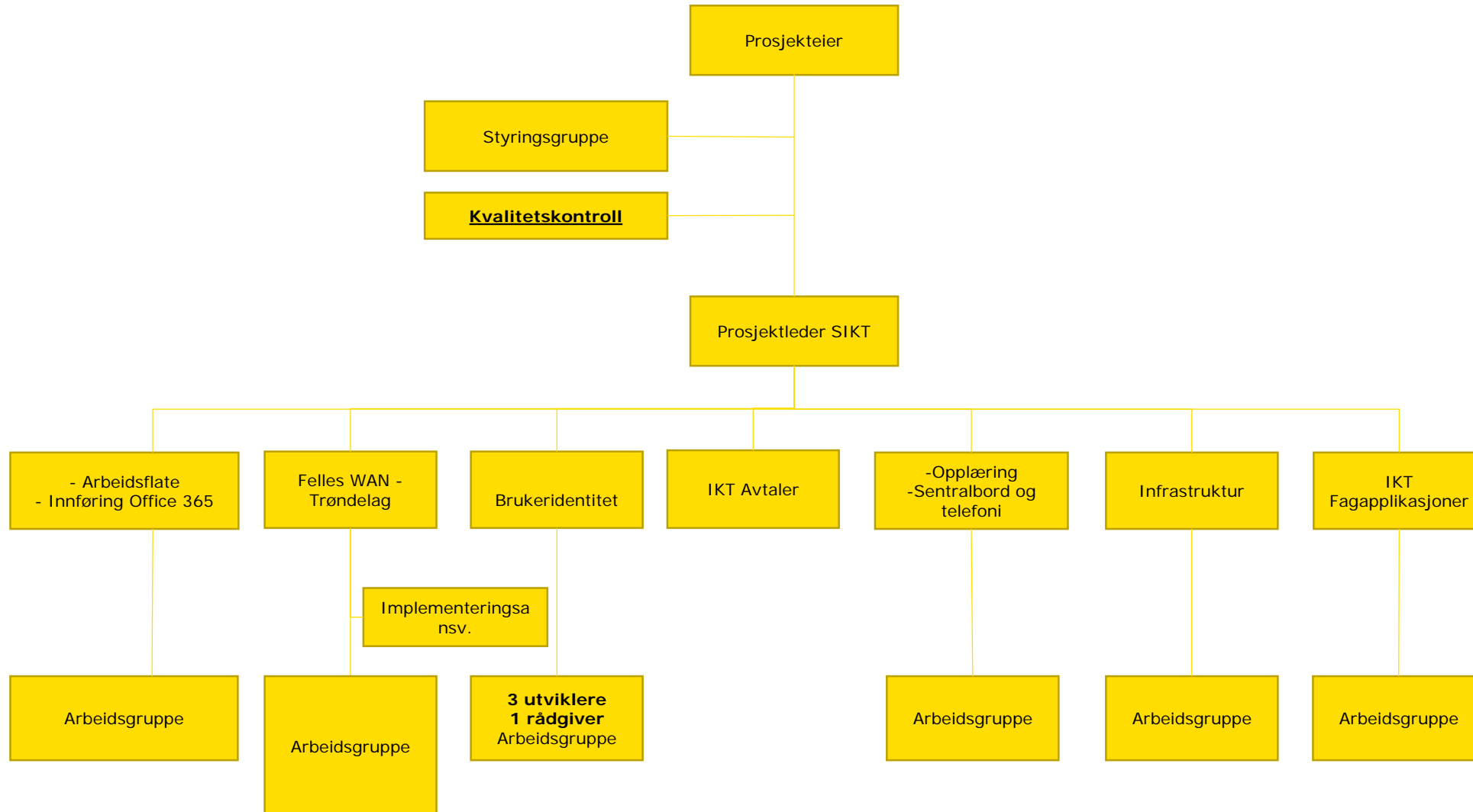
SIKT - STYRINGSMODELL



SIKT - STØTTEFUNKSJONER



SIKT – PROSJEKT ORGANISASJONEN





PLANER

OVERORDNET MILEPÆLPLAN



Interne

M1: Beslutning om bare lokal infrastruktur eller legge noe i skyen –
23.01.17

M4: Et endelig ferdig test- og produksjonsmiljø klart for TFK – 01.05.17

M5: Bruker til Trøndelag fylkeskommune klar – 15.06.17

Eksterne

IKT leder utnevnt – 01.04.17

Elev PC Ordning – 05.05.17

Ny organisasjon frosset – 01.07.17

Fra sommer 2017 -> Teknisk Implementeringsplan

OVERSIKT SAMLINGER



- Jegtvolden (juni 16)
- Teveltunet (Sep 16)
- Skolesamling #1 (Nov 16)
- Steinkjer (Feb 17)
- Kraftsamling (April 17)
- Skolesamling #2 (April 17)
- Selbu (Juni 17)
- Arbeidsgruppesamling (Aug 17)
- Skolesamling #3 (Sep 17)



Vårt bidrag – Vårt ansvar
Kick-off delprosjektene
Innspill fra IT-ansatte
Sluttleveranser
Teknisk Implementeringsplan (TIP)
Løsningspresentasjoner
Forankring TIP
Gjennomgang av bestillinger
Løsninger og feedback



HVORDAN JOBBET VI?

ALLE VIL BLI INVOLVERT I ETT ELLER FLERE PROSJEKT FRAMOVER



- Daglige driftsoppgaver vil bli holdt på et minimum, og aktiviteter mot sammenslåingen vil bli prioritert
- All aktivitet i forbindelse med sammenslåingen prosjekt-organiseres
 - Alle vil bli involvert i ett eller flere prosjekt

SETTE SAMARBEID OG INVOLVERING I FOKUS



- Involvering av ansatte
 - Eierskap og ansvar
 - Alle involveres i ett eller flere delprosjekter
 - Sammensatte arbeidsgrupper med ansatte fra både nord og sør
 - Jevnlig deling av relevant informasjon gjennom flere kanaler
- Bli kvitt barrierene for god kommunikasjon og samhandling
 - Viktig å møtes fysisk - Spesielt i starten
 - Tidlig etablering av en felles prosjektweb
 - Gode videoløsninger
 - Bruk Skype for Business **med videokamera**
- *Ta temperaturen* på samarbeidet

TIDLIG LAGBYGGING



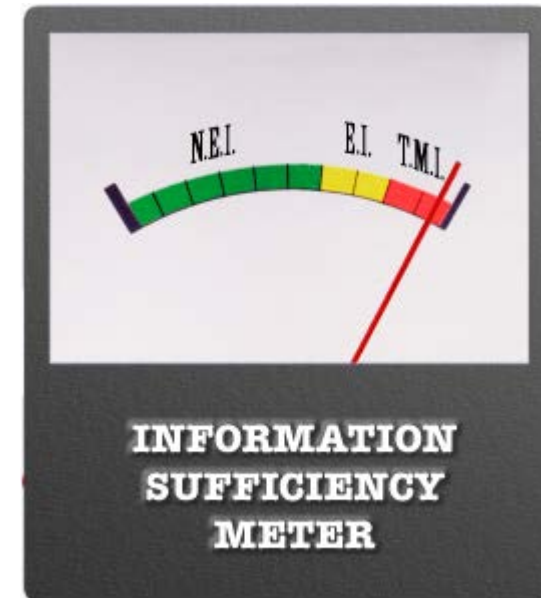
- Begynn tidlig med å skape et fellesskap
 - Samlinger
 - Sosialt og faglig
- Begynn tidlig med å bygge den nye organisasjonen
 - Definere visjoner, verdier og spilleregler for den nye IKT-seksjonen
 - Definere ansvarsområder og sammensetning av team
 - Gradvis vri fokus mot den nye fylkeskommunen og bort fra den gamle



RIKTIG KOMMUNIKASJON



- Finne riktige kommunikasjonskanaler
 - Fragmentert ansattgruppe
- Tilpass kommunikasjon til mottakeren
 - Språk, detaljeringsgrad
- Skille mellom type informasjon
 1. Dette kan være interessant å lese for å følge med på hva som skjer og føle at man blir ivaretatt og involvert som ansatt i fylkeskommunen.
 2. Dette MÅ du lese og forstå for at du som bruker skal oppleve en smidig overgang til nytt fylke.
- Riktig mengde informasjon til riktig tid



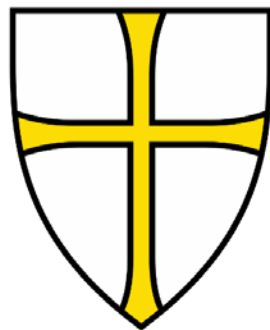


ERFARINGER

RÅDATA - ERFARINGER/TIDLIG REFLEKSJONER



- Prosjektorganiser enda mer på alle nivå – ikke bare IKT
 - Minimum felles milepæl- og avhengighetsplan
 - Roller og ansvar (IKT <-> resten)
 - Leveransefokus
- Sikre en stabil og logisk organisasjonsmodell (ihht stillinger og nivå) så tidlig som mulig
- Brukeradministrasjon ER VIKTIG
- Gradvis overgang, ikke big bang. Virker veldig risikoreduserende, samt «vekker organisasjonen»
- Office 365 funker bra
- Få ledelsen til å definere en felles kommunikasjonsplattform så tidlig som mulig....og sette krav om å bruke den.
- Kompetanse
 - Tverrfaglig kompetanse er gull (teknisk, funksjonelt, forretning)
 - Sterk leverandør styring



Trøndelag fylkeskommune

trondelagfylke.no | fb.com/trondelagfylke